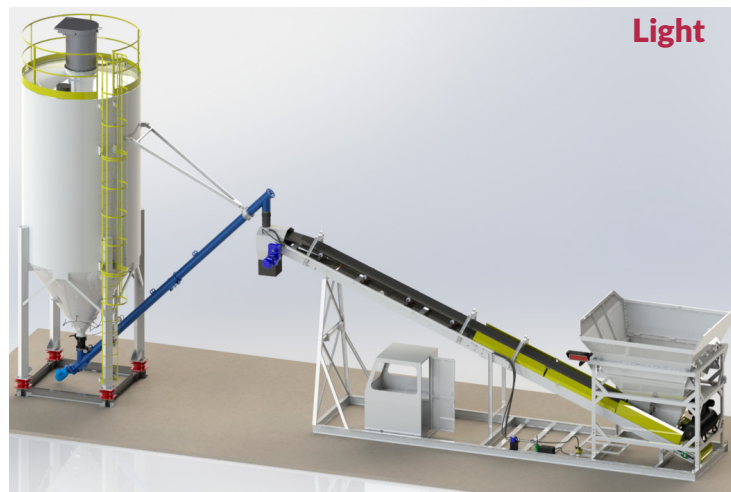


# C45 Transportable (Estándar y Light)

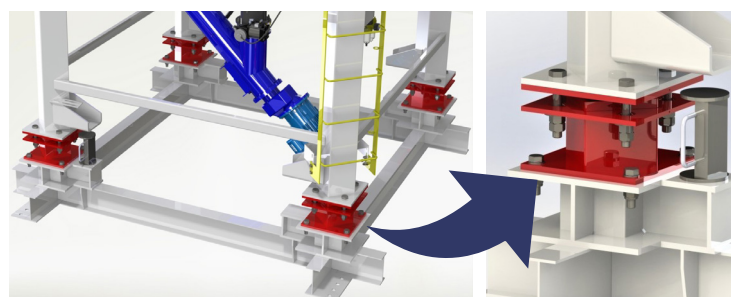
## 45 m<sup>3</sup>/h



Estándar



Light



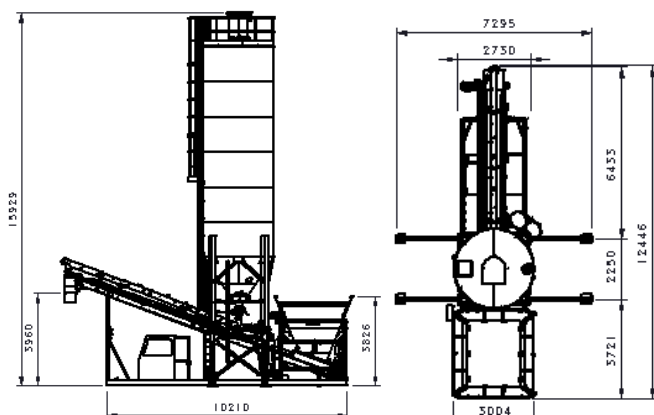
Sistema de pesaje con base de anclaje

Sistema de pesaje con capacidad máxima de 120 ton

### CARACTERÍSTICAS TÉCNICAS

	ESTÁNDAR	LIGHT
Producción nominal	45 m <sup>3</sup> /h	45 m <sup>3</sup> /h
Producción de hormigón por ciclo	8 m <sup>3</sup>	8 m <sup>3</sup>
Balanza Dosificadora para áridos con células de carga Z-5t	13 m <sup>3</sup> - 18.000 kg	13m <sup>3</sup> - 18.000 kg
Motovibrador de la balanza de áridos	0,21 kW	0,21 kW
Repetidor digital p/ operador de la cargadora de ruedas	01 Unidad	01 Unidad
Cinta transportadora inclinada 21° (1.800 kg)	12 m x 24"	12 m x 24"
Silo p/ almacenamiento de cemento a granel con 04 vibrofluidificadores	45 a 96 toneladas	45 a 96 toneladas
Sistema para pesaje de cemento	120 toneladas	120 toneladas
Compresor de aire	20 PCM - 5 cv	20 PCM - 5 cv
Bomba de agua	3 cv	3 cv
Balanza de aditivos	60 L / 70 kg	Sistema de dosificación volumétrica
Tornillo sin fin transportador de cemento	Ø 219 x 7.790 mm	Ø 219 x 7.000 mm
Cabina de operación con mesa de comando de la planta	220/380 V - trifásico	220/380 V - trifásico
Estructura para silo de cemento	Estructura en el chasis de la planta	Base de anclaje en el piso
Peso aproximado	8.200 kg	5.300 kg

### DISEÑO TÉCNICO - ESTÁNDAR



### DISEÑO TÉCNICO - LIGHT

